

HYGIENE- und ABLAUFPLAN

Das Wichtigste auf einen Blick:

Es gilt eine grundsätzliche Maskenpflicht für alle SuS und LuL - Ausnahme für LuL und SuS bei Vorträgen UND Abstandseinhaltung von mind. 1,5 Metern (nur an der Tafel)!

Desinfektion findet immer statt bei: Betreten des Schulgebäudes, Raumwechsel und nach jeder Pause (FPA und MPA) vor Betreten des U-Raumes - Nutzen des zur Klasse nächstgelegenen Desinfektionsspenders (kein Händewaschen - außer nach Toilettengängen)!

Dokumentation des Sitzplans in WebUntis und auf dem Lehrerpult, vor allem Anwesenheit der SuS kontrollieren und dokumentieren!

Ablauf und Unterricht (angelehnt an das bisherige Hygienekonzept):

- Die SuS sammeln sich an „ihrem“ Platz auf dem Schulhof (siehe Anlage)
- Die Lehrkraft holt die SuS ab (zum 1. Klingeln) und lässt diese vor Eintritt in die Klasse die Hände desinfizieren
- Bei Raumwechsel sollen die SuS ebenfalls vor Betreten des U-Raumes die Hände desinfizieren
- Die (aktuell) unterrichtende Lehrkraft begleitet die SuS auf den Schulhof (in die Pause) und darf die SuS dann der Pausenaufsicht überlassen
- Die Pausenaufsicht sorgt für die Einhaltung der Maßnahmen (Maske und Abstand zu anderen Klassen)
- Die nach der FPA/MPA unterrichtende Lehrkraft holt die SuS nach der Pause (zum 1. Klingeln) ab und begleitet die SuS wieder in den Raum (→ Händedesinfektion)
- Nach der letzten Stunde wird die Schulklasse vom Schulgelände (zu den Ausgängen) geführt und entlassen

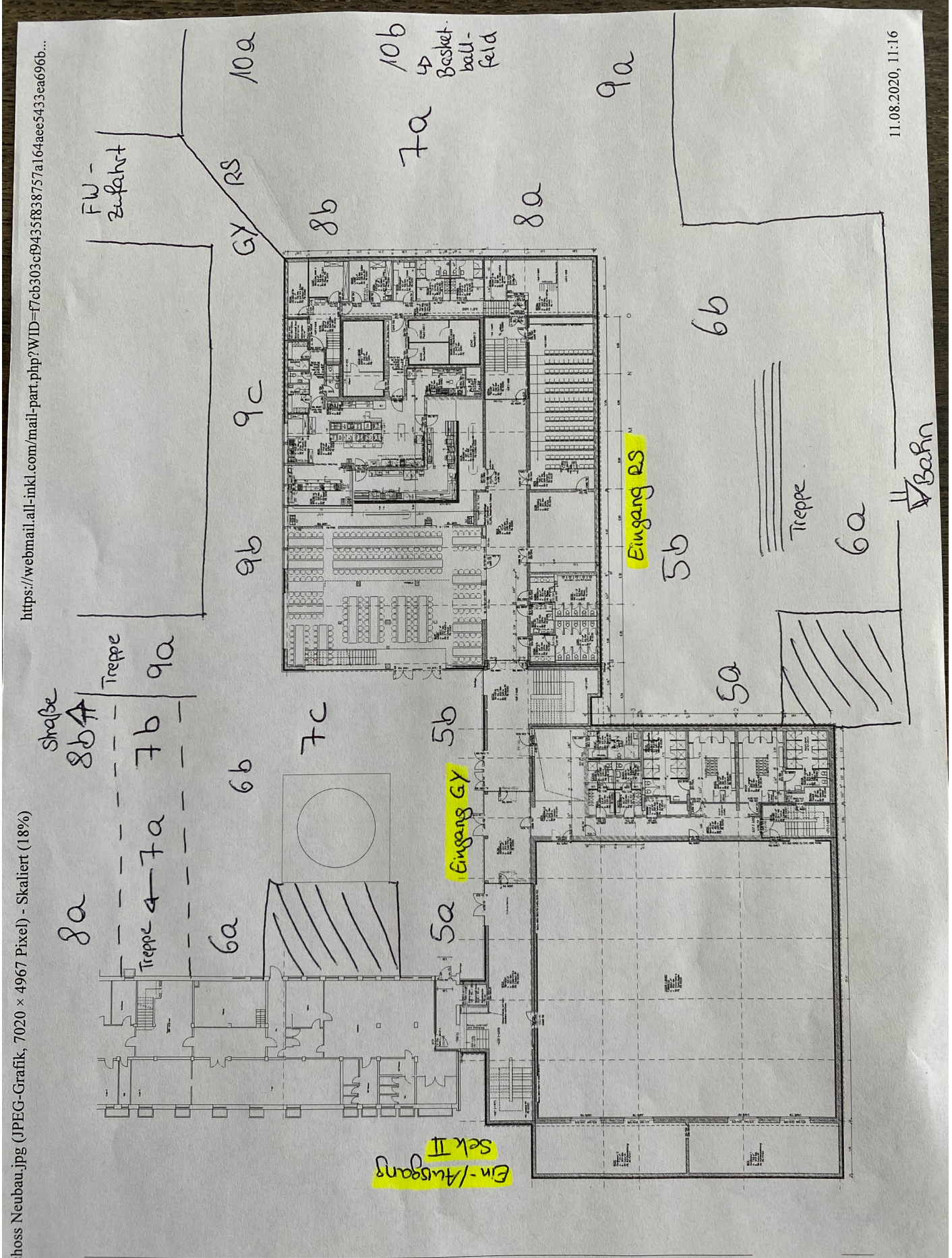
Besonderheiten:

- Die Sekundarstufe II verlässt das Schulgelände in den Pausen komplett (bitte darauf achten, dass keine Durchmischung mit SuS der Sek I stattfindet)
- Ein- und Ausgänge sind: für die **Sek II – Lehrerparkplatz**, für die **Sek I GY – UG (Platane)** und für die **RS – Ein-/Ausgang zur Bahn** (siehe Konzept von vor den Ferien)

→ Es handelt sich hierbei um ein Konzept, dass regelmäßig an die Vorgaben angepasst werden muss, daher werden bezüglich der Desinfektion spätestens zur kommenden Woche (ab dem 17. August) neue, weitergehende Informationen folgen!

HYGIENE- und ABLAUFPLAN

Anlage: Schulhofplan



11.08.2020, 11:16